

Station	LA TOUR DU PIN
Maître d'ouvrage	COMMUN. DE COMM. VALLONS DE LA TOUR
Exploitant	COMMUN. DE COMM. VALLONS DE LA TOUR
Commune d'implantation	CESSIEU
Type de station	urbaine Isère

EPANDAGES 2009 :

Prestataire	Sede	
Nombre d'agriculteurs utilisateurs	12	
Surface d'épandage	142,1	ha
Quantité épandue en tonnes brutes	2 300	t
% de matière sèche	15,6	%
Quantité épandue en tonnes de matière sèche	407	t MS
Dose moyenne en tonnes de matière sèche /ha	2,9	t MS/ha
Dose moyenne d'azote apportée par les boues	135	kg N/ha
Dose moyenne de phosphore apportée par les boues	81	kg P2O5/ha
Dose moyenne de CaO apportée par les boues	739	kg CaO/ha
% épandu hors période directive nitrates	0	%
Nombre d'analyses de boues : valeur agronomique	12	
Nombre d'analyses de boues : ETM	13	
Nombre d'analyses de boues : CTO	3	

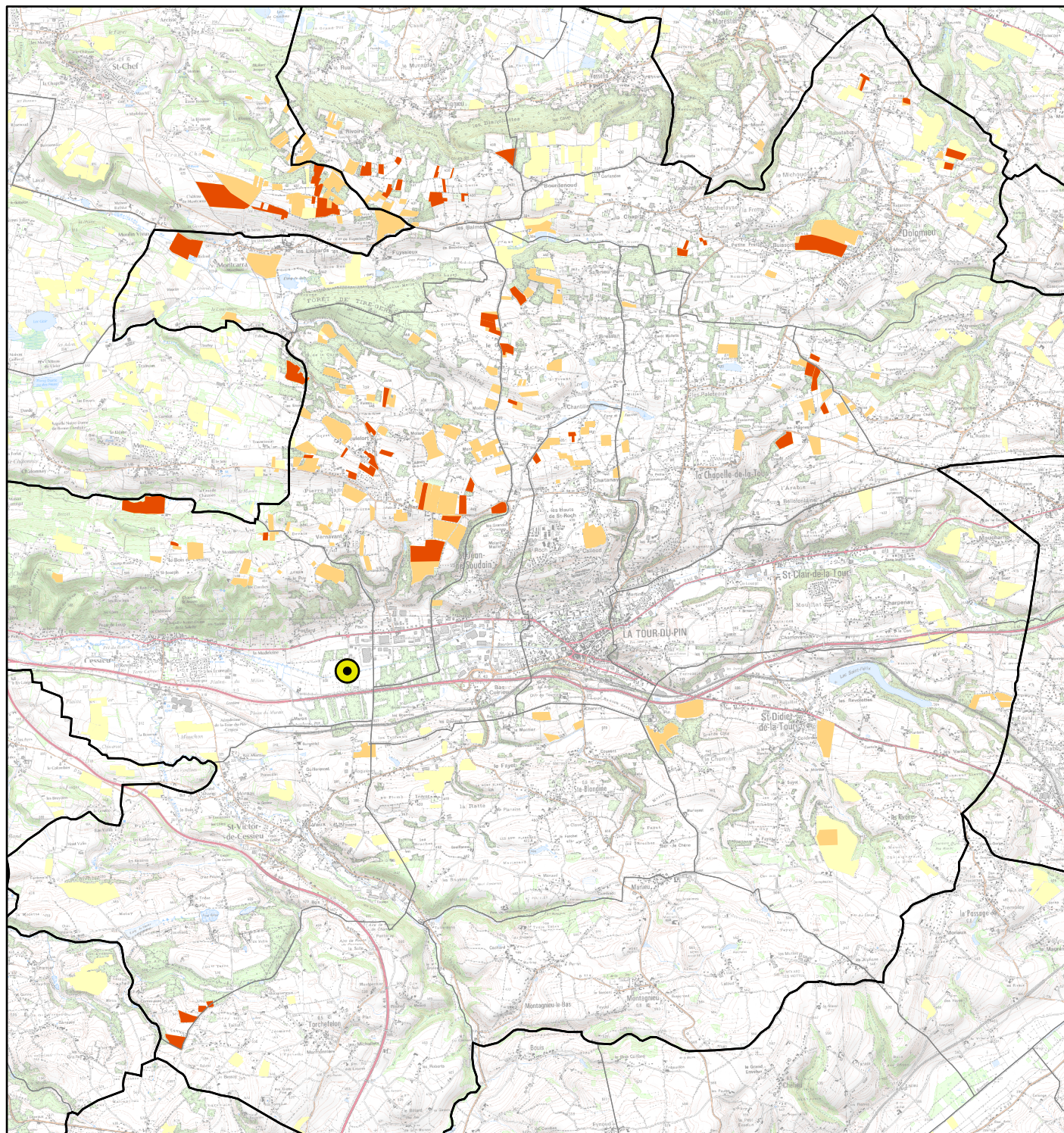
Observations : filière complémentaire : compostage

Communes ayant reçu des boues :

RUY
 TOUR DU PIN
 SAINT VICTOR DE CESSIEU
 SAINT JEAN DE SOUDAIN
 SAINT CHEF
 MONTCARRA
 FAVERGES DE LA TOUR
 DOLOMIEU
 CHAPELLE DE LA TOUR
 CESSIEU
 VIGNIEU
 ROCHETOIRIN





Type de boues : urbaines Isère

Carte N° 31



1:75 000



-  Parcelles épandues par la station l'année en cours
-  Parcelles épandues par la station les années précédentes
-  Parcelles ayant reçu des épandages d'autres stations
-  Station d'épuration (données CGI)